

# Plan Régional de Prévention et de Gestion des Déchets (PRPGD)



**SPI**  
**Vallée de Seine**

**26 novembre 2019**



## ☐ Un plan unique :

- relatif aux déchets des **ménages**, des **activités économiques**, des **collectivités** et des **administrations** et qui concerne les déchets **produits, gérés, importés et exportés**, et les déchets **issus des situations exceptionnelles** (*inondations*).
- qui **succèdera au PREDMA, PREDD, PREDAS et PREDEC**.
- qui est **prescriptif**

## ☐ Un plan qui comprend :

- Une **déclinaison des objectifs nationaux** adaptée au contexte régional.
- Une **planification à 6 et 12 ans** de la prévention et de la gestion des déchets et une planification par nature de déchets.
- Une **évaluation de l'incidence sur le parc des installations et une planification des installations et de filières spécifiques**.
- Un **plan d'action en faveur de l'économie circulaire**.



# Calendrier prévisionnel d'approbation du PRPGD

**2017**

- **Co-construction planification et plan d'action économie circulaire**

**2018**

- Rédaction avant-projet de plan et avis de la CCES et de l'assemblée régionale
- Consultation
- Arrêt du projet de plan en assemblée régionale

**2019**

- **Enquête publique**
- **CR 21 et 22 novembre**

**Le PRPGD a été approuvé  
le 21 novembre 2019**



- ❑ **4 chapitres** pour le projet de PRPGD + le **rapport environnemental** :

**Chapitre 1** : cadre d'élaboration et vision régionale (synthèses...)

**Chapitre 2** : les flux stratégiques

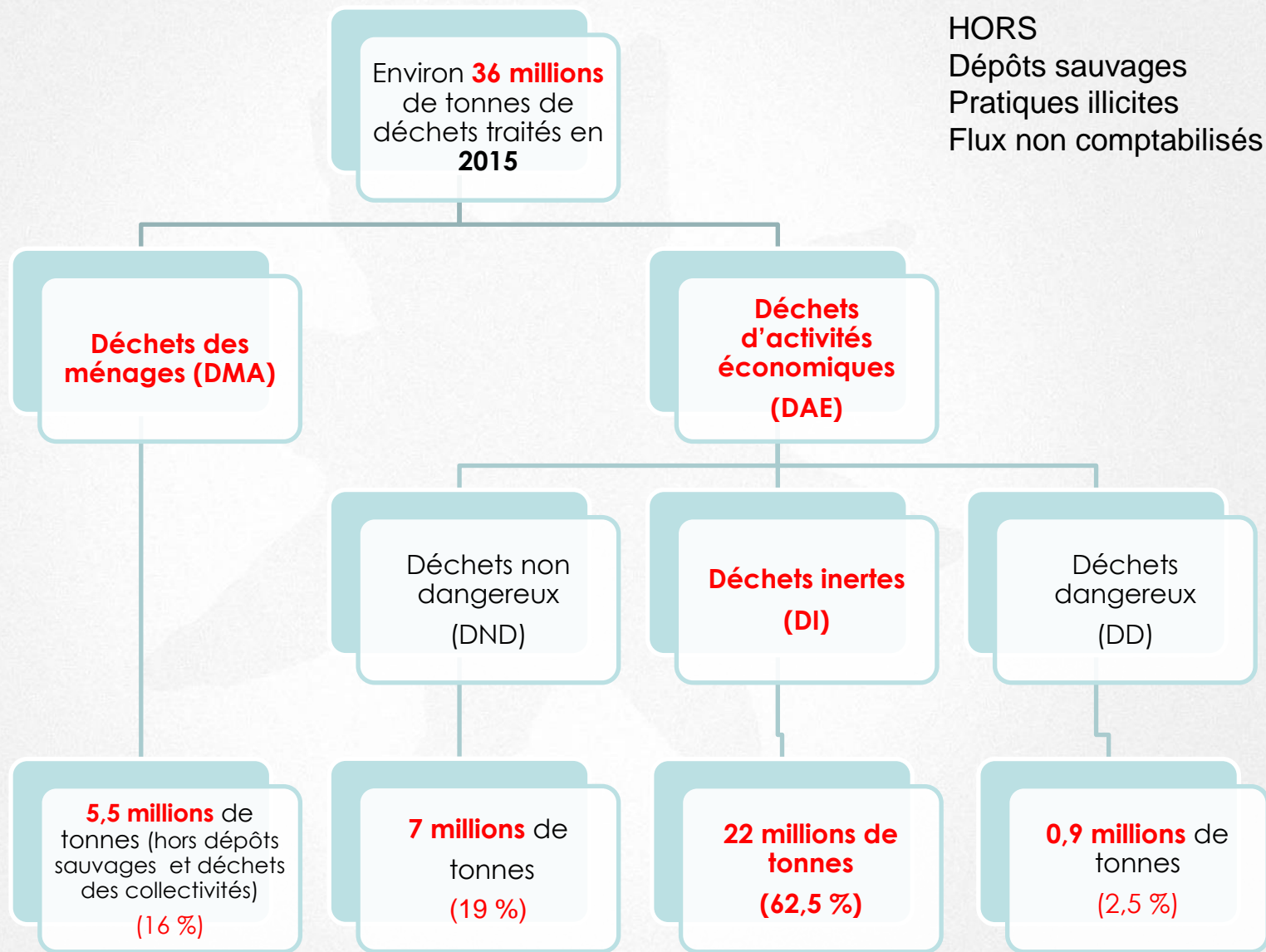
**Chapitre 3** : analyse et prospective du parc des installations

**Chapitre 4** : plan d'action en faveur de l'économie circulaire

**Rapport environnemental**



# Etat des lieux des déchets en IDF en 2015/2014





- A. Lutter contre les dépôts sauvages : urgence à agir**
- B. Répondre aux enjeux des chantiers du Grand Paris et des JO 2024**
- C. Réduire la production de déchets : une priorité régionale**
- D. Relever le défi de la valorisation matière et organique**
- E. Objectif « Zero déchet » valorisable enfoui**



**A. Lutter contre les dépôts sauvages : urgence à agir**

**B. Répondre aux enjeux des chantiers du Grand Paris et des JO 2024**

**C. Réduire la production de déchets : une priorité régionale**

**D. Relever le défi de la valorisation matière et organique**

**E. Objectif « Zero déchet » valorisable enfoui**

**Dynamique régionale pour  
lutter contre les dépôts  
sauvages**



# Plan d'actions Île-de-France Propre : 4 axes et 12 actions

Approuvé par le Conseil Régional le 7 juillet 2016

- ✓ Nécessité de mise en place d'actions préventives ,curatives et répressives
- ✓ Plan d'actions partagé et co-porté avec les différents acteurs concernés
- ✓ Echelles d'actions régionale et territoriales

## AXE 1

Fonds propreté  
et dynamique  
régionale



Mise en place  
d'un Fonds propreté

## AXE 2

Renforcer le  
maillage des points  
de collecte des  
déchets des artisans



Développement  
des points de collecte

## AXE 3

Mobiliser et  
responsabiliser les  
professionnels et  
la MOA



Sensibilisation  
des professionnels

## AXE 4

Renforcer les  
sanctions envers  
les mauvaises  
pratiques



Renforcement  
des sanctions

# Axe 1 : Fonds propreté et dynamique régionale



Mise en place  
d'un Fonds propreté

## 1. Mise en place d'un fonds propreté

- >100 Projets territoriaux soutenus pour 6,5 M€
- Aide à l'**investissement** (50 à 80 %)

Objectif : aider financièrement les collectivités et les acteurs publics dans leur action de lutte contre les dépôts sauvages :

- Favoriser les **plans d'action territorial et partenarial**
- Approche **préventive** et **curative**

## Cas des dépôts sauvages sur les terres agricoles

Bénéficiaires : Exploitants agricoles

Type de soutien :  
✓ **Fonctionnement** : 5 K€/an, 80 %  
✓ **Investissement** : 10 K€/an, 50% coût HT

## Cas des dépôts sauvages d'ampleur régional

Bénéficiaires : Collectivités territoriales et leurs groupements et établissements, gestionnaires d'espaces, public ou privés

Type de soutien :  
✓ **Fonctionnement** : 100 K€/an, 50 %  
✓ **Investissement** : 200K€/an, 50% coût HT

# Axe 1 : Fonds propreté et dynamique régionale



Mise en place  
d'un Fonds propreté

## 1. AC DECHETS

**Application de signalement des dépôts sauvages.**

Expérimentation pour 6 mois depuis le 6 avril  
sur la commune de St germain en Laye



## 2. Dynamique régionale d'animation et mise en réseau

Partenariat avec Ideal Connaissance pour **5 webconférences**

- ✓ Quelle **articulation** entre les **compétences** et les **pouvoirs de police** ?
- ✓ Comment distinguer les **procédures** et les différentes infractions ?
- ✓ Quelles sont les possibilités d'utilisation de la **vidéoprotection** ou des **pièges photographiques** ?
- ✓ Comment faire peser le **coût d'enlèvement** d'un dépôt sauvage sur son auteur ?
- ✓ Lutte contre les dépôts sauvages : quelles **actions** pour quels **retours d'expérience** ?

⇒ A destination des **élus**, **responsables** et **techniciens**, consultable **gratuitement** pour les franciliens



## 3. 1<sup>ère</sup> journée régionale sur les dépôts sauvages – Jeudi 7 novembre 2019

# Axe 2 : Renforcer l'offre de collecte des déchets des artisans

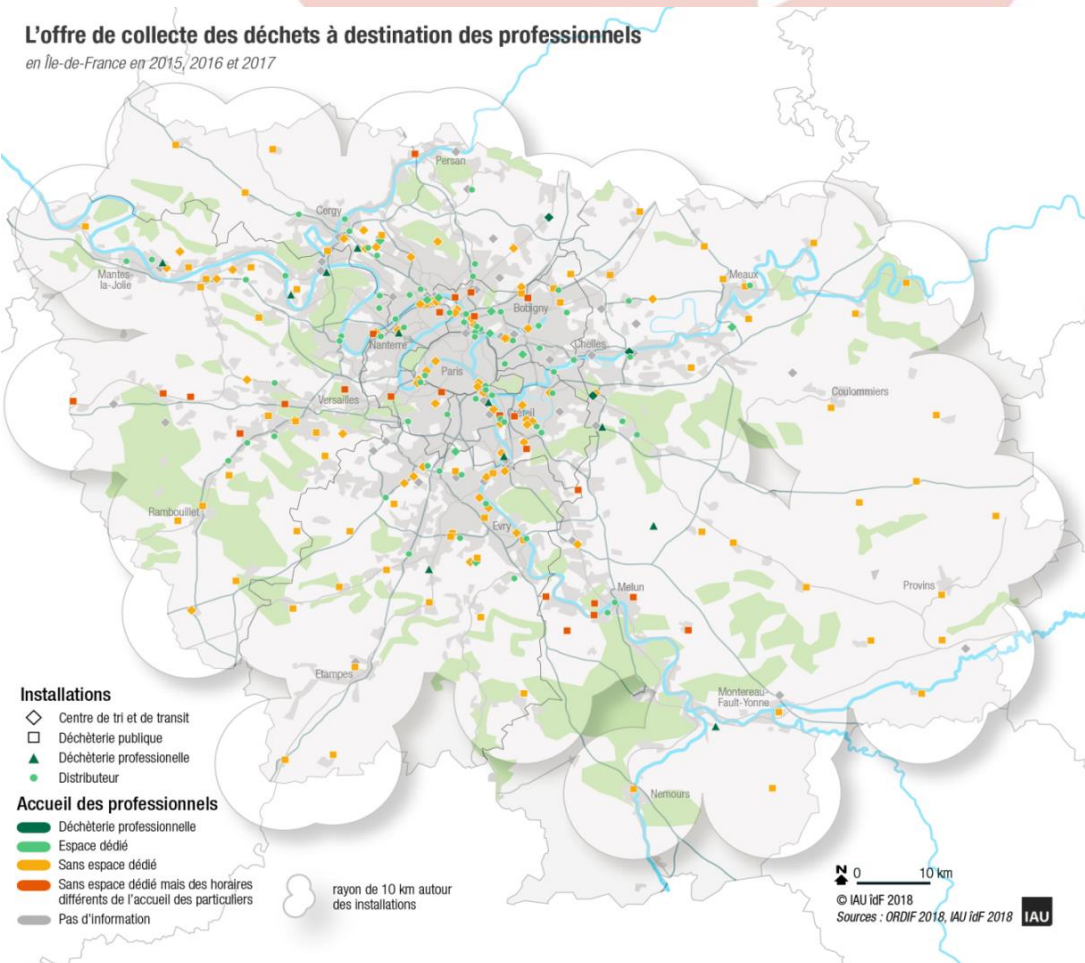


Développement  
des points de collecte

Axe en lien avec  
l'exercice de planification  
régionale (PRPGD)

L'offre de collecte des déchets à destination des professionnels

en Île-de-France en 2015, 2016 et 2017



1. Augmentation des taux et plafonds d'aide régionale pour la création / extension de déchèteries **ouvertes aux professionnels**

- ✓ 30% d'aide régionale
- ✓ aide plafonnée à 300 000 €

2. Modalités de déploiement des nouveaux points de collecte

Convention CRMA

**Etude sur 4 territoires** test concernant l'articulation des offres de collectes privées et publiques pour répondre aux besoins des entreprises artisanales

# Axe 3 : Mobilisation et responsabilisation des professionnels et de la maîtrise d'ouvrage



**1. Développement de la sensibilisation aux bonnes pratiques dans le cadre de la formation initiale** (lycées techniques et CFA)

Sensibilisation  
des professionnels

**2. Sensibilisation et valorisation des bonnes pratiques des professionnels - convention avec la CRMA signée en 2016**

- **Enquêtes auprès des artisans** du bâtiment sur la gestion des déchets du BTP
- Réalisation d'une **vidéo de sensibilisation** sur les bonnes pratiques de gestion des déchets du BTP

[https://www.youtube.com/watch?time\\_continue=2&v=MLrXL1-Qlus](https://www.youtube.com/watch?time_continue=2&v=MLrXL1-Qlus)

**3. Responsabilisation de la maîtrise d'ouvrage**, y compris les particuliers et la Région en tant que MOA (clauses dans MP, détection des offres anormalement basses, suivi de la gestion des déchets, sensibilisation des particuliers, ...)

⇒ **Acceptabilité du coût** de gestion des déchets

⇒ Création de débouchés pour les **matériaux recyclés/réemployés**

**Principe de planification du PRPGD : garantir la traçabilité des déchets**

# Axe 4 : Renforcement des sanctions envers les mauvaises pratiques



- Interpellation de l'Etat sur les **besoins d'évolution du cadre réglementaire et législatif**  
=> **contribution à la FREC**

1. Développer les **moyens de constatations** des dépôts sauvages : Adapter les pouvoirs des agents en fonction des infractions, étendre l'utilisation de la vidéo protection
  2. Améliorer **l'articulation entre les compétences et les pouvoirs de police** des communes et des groupements de collectivités
  3. Mise en place d'une **amende forfaitaire**, développer les possibilités de confiscation de véhicules
  4. **Accompagner les agents** dans la mise en œuvre des procédures et **sensibiliser les procureurs**.
- Suivi des actions de contrôle et sanction menées par les services de l'Etat sur le **travail illégal** et les **sites illicites de traitement de déchets**
  - Application de la **sanction administrative** pour **financement des collectivités**

**Evolutions en cours – Loi anti gaspillage pour une économie circulaire**



**A. Lutter contre les dépôts sauvages : urgence à agir**

**B. Répondre aux enjeux des chantiers du Grand Paris et des JO 2024**

**C. Réduire la production de déchets : une priorité régionale**

**D. Relever le défi de la valorisation matière et organique**

**E. Objectif « Zero déchet » valorisable enfoui**

# B. Répondre aux enjeux du Grand Paris



Soutenir les  
filières de  
**recyclage des  
déblais, des  
bétons, et autres  
matériaux issus  
du BTP**

Accompagner  
les grands  
chantiers type  
**JO** dans  
l'**économie  
circulaire**

Privilégier les  
projets  
d'**aménagement  
labellisés** pour  
limiter la création  
d'ISDI

Favoriser les  
opérations de  
**déconstruction  
/ dépose  
sélective**

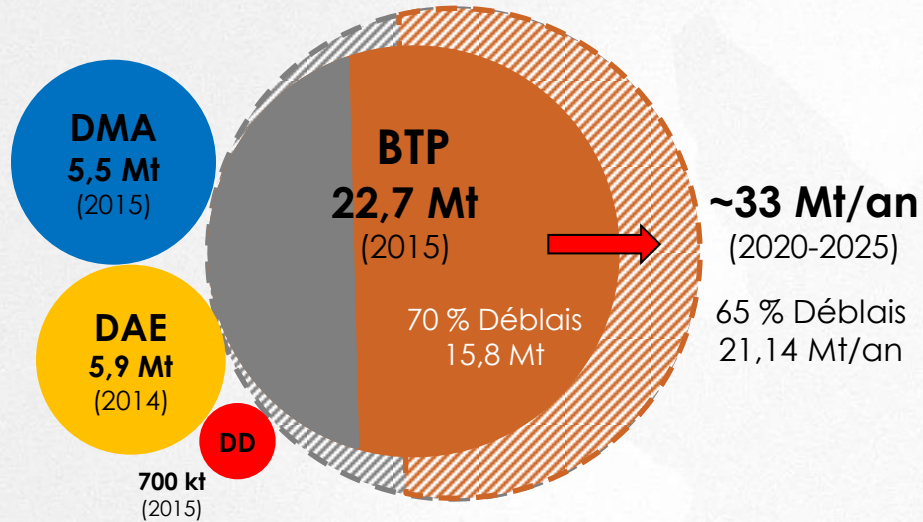
**Principaux  
enjeux**

**Mobiliser la  
Maitrise  
d'ouvrage/  
maitrise  
d'œuvre**

Assurer un  
**rééquilibrage  
territorial** des  
capacités en ISDI  
Lier la création  
d'ISDI à la mise en  
place d'un projet  
d'économie  
circulaire

# B. Répondre aux enjeux du Grand Paris

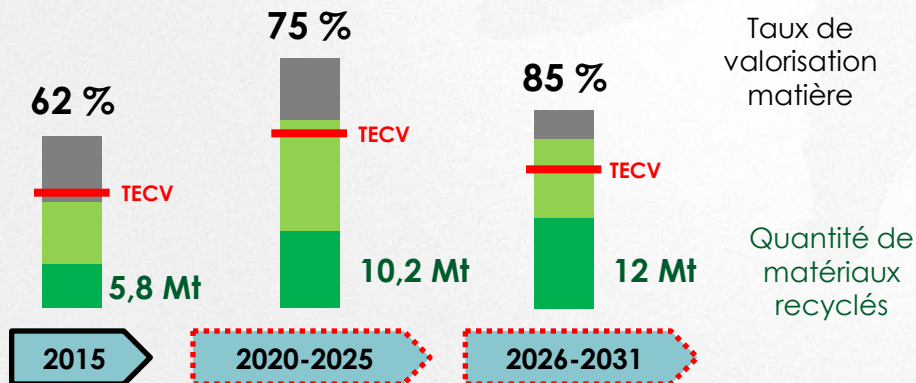
## Grand Paris, JO 2024 : un contexte exceptionnel et un enjeu quantitatif



### Principales orientations du PRPGD :

- Objectifs de prévention
  - 15% sur DI
  - 10% sur DNDNI
- Favoriser le remblayage des carrières et les projets d'aménagement

## Loi TECV – Objectif de valorisation de 70% des déchets : un enjeu qualitatif



### Principales orientations du PRPGD :

- Augmentation de la quantité des matériaux recyclés et hiérarchiser leur utilisation
- Limitation de la part des déchets destinés au stockage



# B. Répondre aux enjeux du Grand Paris

Déchets inertes :  
un double enjeu  
quantitatif et  
qualitatif

Des **capacités manquantes** à définir :

2020-2025

2026-2031

ISDI

+ 2 Mt/an

+ 0,3 Mt/an

Remblaiement de carrières /  
projets d'aménagement labélisés

+ 4 Mt/an

+ 2,3 Mt/an

⇒ Le maintien des solutions **d'export** par **voie fluviale** pour le **remblaiement de carrières** est souhaitable pour atteindre les objectifs de valorisation matière

⇒ Création d'ISDI, conditionnée à **plateforme de traitement/valorisation**

DNDNI : des  
filières à  
développer et  
structurer

Eviter la production de **DNDNI en mélange** :

- Déconstruction sélective, implication MOA/MOE, entreprises
- Développer le marché et soutenir la demande de matériaux issus du réemploi et du recyclage

Offre de  
collecte pour  
les TPE/PME

Proposer une **solution** de collecte à **moins de 15 minutes** de tout chantier  
=> Réflexion territoriale pour articulation entre offres privées et publiques

Collectivités  
territoriales

- Acceptabilité** des installations
- Disponibilité du **foncier**



**FOCUS**

**La gestion des déblais**



# Prospective sur la production de déblais

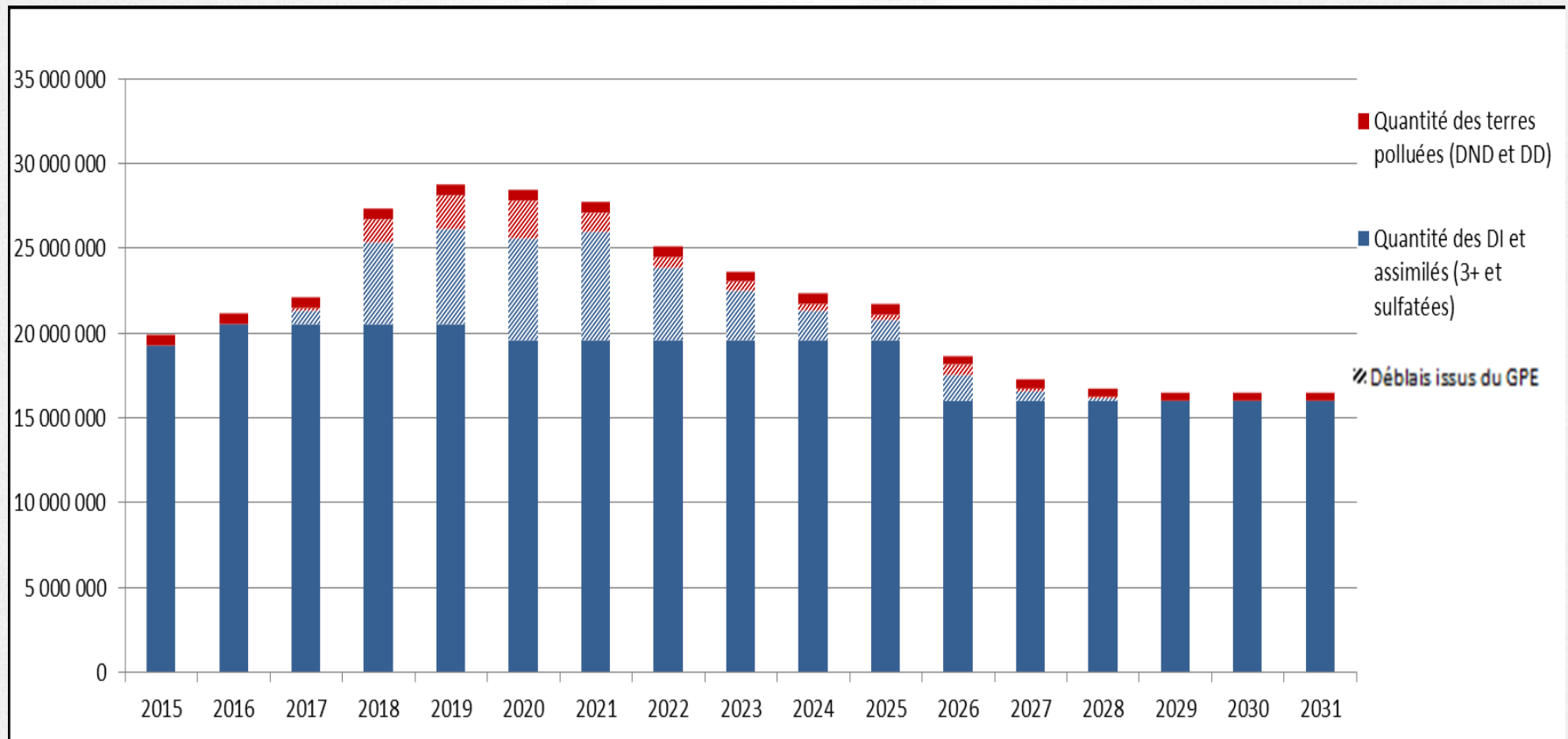


Figure n° 1 : Prospective de la production de déblais en Ile-de-France selon leur nature

Source : Région Ile-de-France, Société du Grand Paris



## □ Situation 2015 pour déblais DI – 15,2 Mt

- 52 % Remblayage carrière – 7,9 Mt
- 41 % ISDI - 6,2 Mt
- 3,5 % Couvertures ISDND – 0,5 Mt
- 3,5 % Matériaux recyclés – 0,5 Mt

## □ Objectifs du PRPGD dé - Valorisation matière en 2015 = 59 % (hors flux indéterminés)

- 70 % en 2020
- 80 % en 2025
- 90 % en 2031



# Valorisation matière des déblais DI (2/2)

- **Augmentation de la production de matériaux recyclés** à partir de déblais

	2015	2025	2031
<b>Production de terres chaulées</b>	0,37 Mt	1,3 Mt	2 Mt
<b>Production de sables graviers issus du traitement mécanique et lavage</b>	0,13 Mt	0,5 Mt	0,6 Mt
<b>Production de terres « fertiles » amendées pour l'aménagement</b>	0	0,6 Mt	1 Mt
<b>Production pour la construction (briques de terre crue)</b>	0	<0,1 Mt	0,4 Mt
<b>Total</b>	<b>0,5 Mt</b>	<b>2,5 Mt</b>	<b>4 Mt</b>

- **Favoriser le remblaiement de carrières**

- Conformément aux orientations du **schéma régional des carrières**
- En privilégiant le **double fret** pour les carrières hors IdF

- **Développer la valorisation en projets d'aménagement**

- Garantir la bonne **traçabilité** et s'assurer de la **qualité** et de la **provenance** des déblais utilisés, à travers par exemple un processus de **labellisation des projets d'aménagement** (en cours de définition par le CEREMA)



# Principes pour les nouvelles capacités d'ISDI

- ❑ **Assurer une répartition équilibrée et encadrer les zones de chalandises des ISDI**
  - Privilégier l'**Ouest** et le **Sud** de l'Île-de-France pour favoriser un rééquilibrage territorial
  - Zone de chalandise limitée à minima aux **départements limitrophes et à Paris**
  
- ❑ **Limiter la concentration d'ISDI dans des périmètres géographiques réduits**
  - Nouvelles installations autorisées si dans un **rayon de 5 km**, la **somme capacités autorisées** depuis 1<sup>er</sup> janvier 2007 ne dépasse pas **15 millions de tonnes**
  - Les extensions contiguës des ISDI qui conduisent à dépasser le seuil de 15 Mt, sont autorisées si la **durée de l'autorisation ne change pas** et sur la base d'un **projet d'aménagement** en concertation avec les collectivités locales concernées
  
- ❑ **Limiter les déchets allant en stockage**
  - Les projets de création de nouvelles capacités devront s'intégrer dans un **projet plus global d'économie circulaire** visant à valoriser/recycler les déchets en amont de leur stockage



- **Mise en place d'un comité déblais, copiloté avec les services de l'Etat**
  - Assurer une **meilleure visibilité de la gestion des déblais** : répartition temporelle et géographique régionale et interrégionale (par filière, par département, ...)
  - Proposer une **actualisation de la prospective de la production de déblais pour anticiper les besoins de développement des différentes filières de gestion**
  - Informer les acteurs des **créations ou extensions d'installations, des projets d'aménagement**, de l'évolution des **potentiels et modalités de réaménagement des carrières ...**
  - Faciliter **l'évaluation de l'incidence de la gestion des déblais sur les territoires** et les éventuelles **modalités de compensation à prévoir**

# C. Réduire la production des déchets



## Mobiliser la commande publique

Intégrer une part de rémunération sur l'atteinte d'objectifs de réduction des quantités de déchets dans les **marchés publics**

## Changer de paradigme

Massifier l'offre de prévention

## Lutte contre le gaspillage alimentaire

**compostage** de proximité  
**réemploi**,  
**réutilisation**  
**réparation**

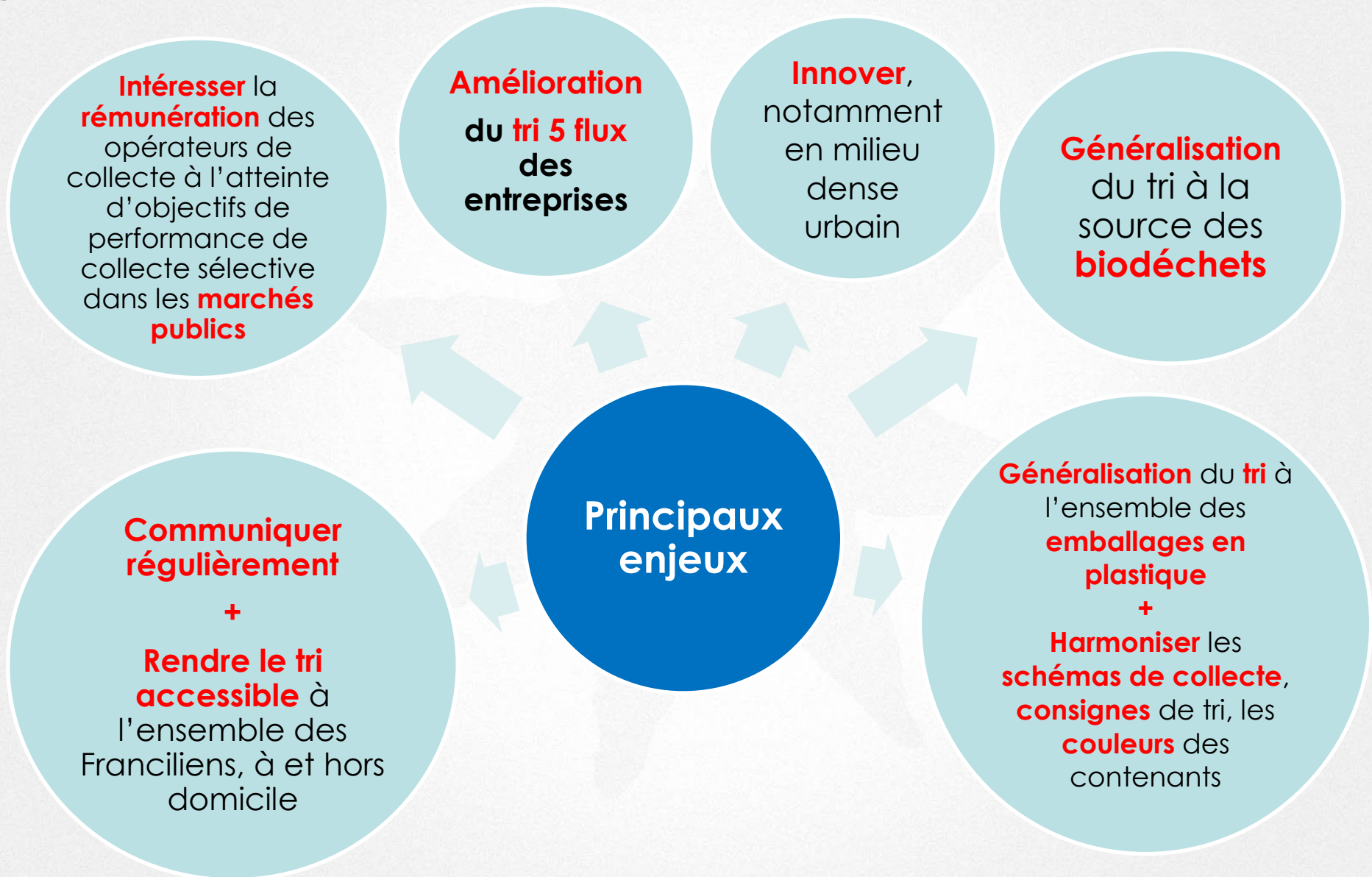
## Eco concevoir les bâtiments

Favoriser le **réemploi**

## Principaux enjeux

**Former** les professionnels et **informer** les Franciliens et les touristes

# D. Défi de la valorisation matière et organique





- A. Lutter contre les dépôts sauvages : urgence à agir**
- B. Répondre aux enjeux des chantiers du Grand Paris et des JO 2024**
- C. Réduire la production de déchets : une priorité régionale**
- D. Relever le défi de la valorisation matière et organique**
- E. Objectif « Zero déchet » valorisable enfoui**

# E. Zéro déchet valorisable enfoui



## Principaux enjeux

Mettre en place un **Engagement volontaire des exploitants avec l'Etat**

Définition d'un **plafond de capacité** régional d'enfouissement à ne pas dépasser avec une dérogation « terres du Grand Paris »

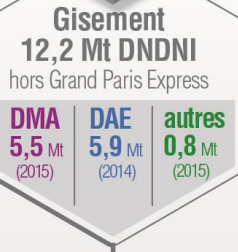
Créer les conditions de la réduction des flux **Filières de recyclage compétitives**

**Mutualisation et optimisation de la valorisation énergétique**  
(réseaux de chaleur, CSR, ..)



# Schéma global de gestion des DNDNI (1/2)

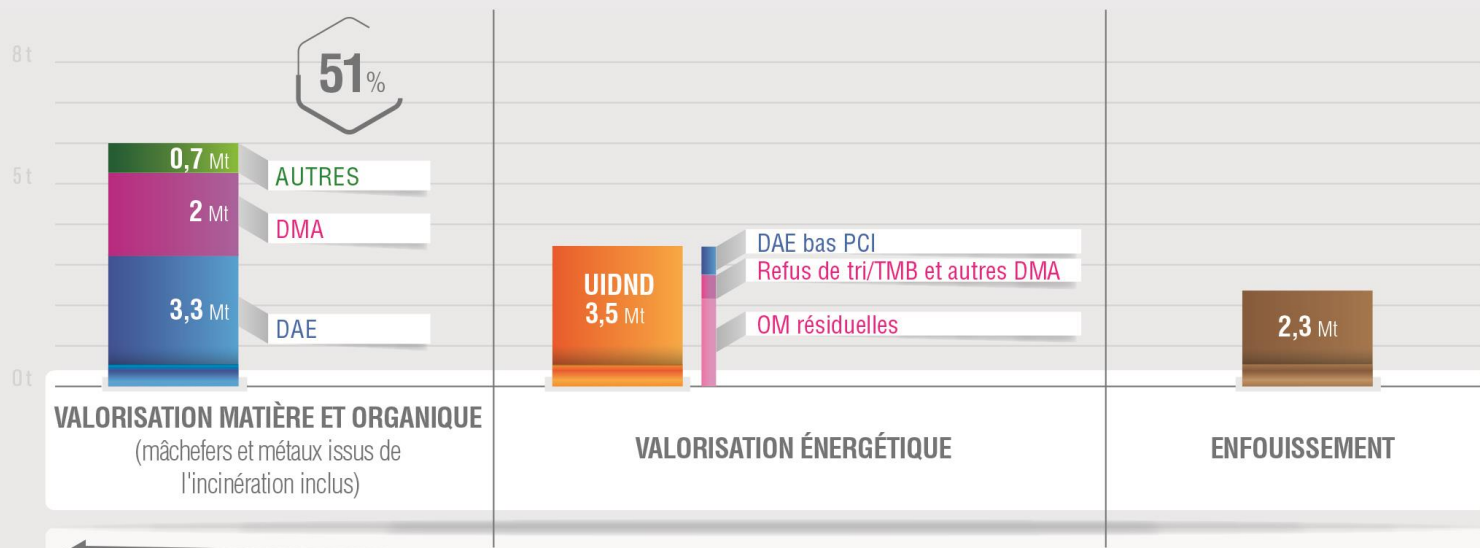
2014/2015



PRÉVENTION

Export hors Île-de-France

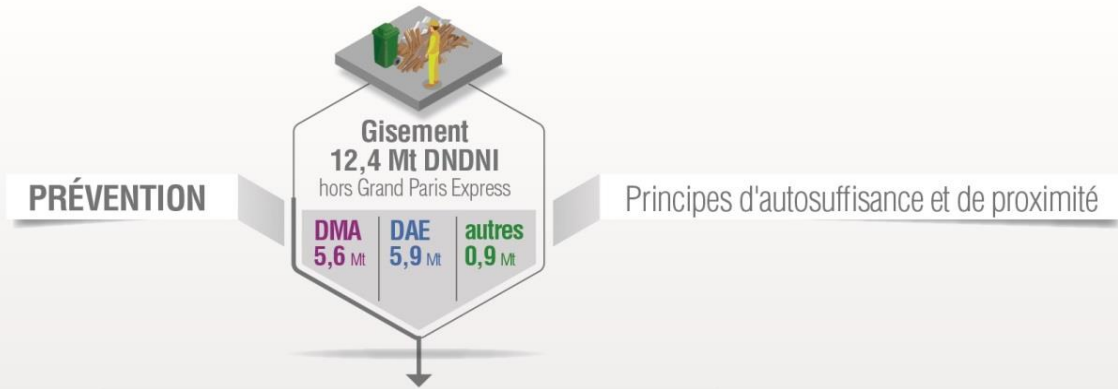
## GESTION EN ÎLE-DE-FRANCE



Hiérarchie des modes de traitement

# Schéma global de gestion des DNDNI (2/2)

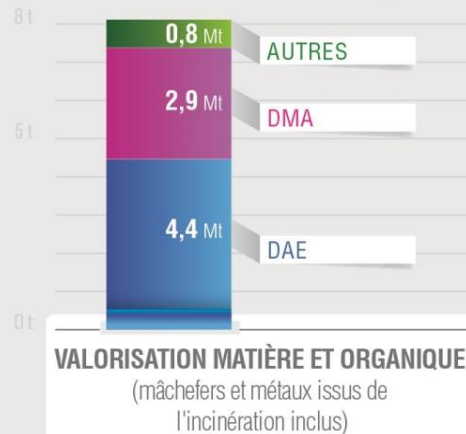
2031 avec mesures de prévention



## GESTION EN ÎLE-DE-FRANCE

Objectif loi TECV valorisation matière et organique DNDNI  
**65 % en 2025**

**65%**



**VALORISATION ÉNERGÉTIQUE**

Objectifs loi TECV  
**Limite de capacité**  
Réduction des flux en stockage

Limite  
1,30 Mt  
2031

0,92 Mt

**ENFOUISSEMENT**

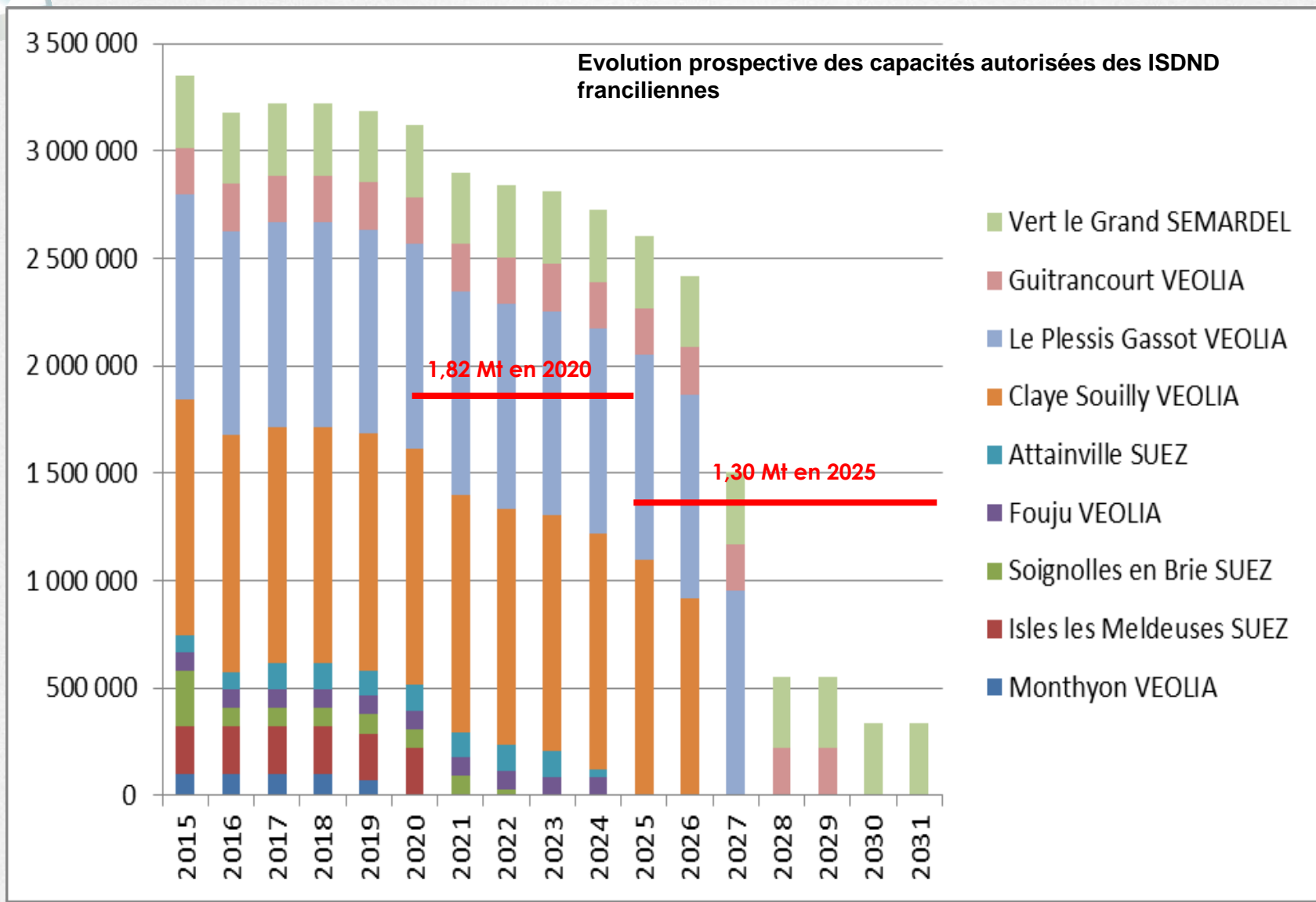
Hiérarchie des modes de traitement

# ISDND : Objectifs et préconisations

- Objectif de réduction des flux entrants en ISDND
- Limite de capacité pour les ISDND

OBJECTIFS DE RÉDUCTION DU STOCKAGE FIXÉS PAR LE PRPGD	2020	2025	2031
En % de réduction par rapport aux tonnages enfouis en 2010	-30 % (objectif national)	-50 % (objectif national)	-60 % (objectif régional volontariste)
Limites de capacités annuelles fixées par le PRPGD	<b>1 823 534 tonnes/ans</b>	<b>1 302 525 tonnes/an</b>	-
Limites aux flux orientés en stockage fixées par le PRPGD	1 823 534 tonnes/an	1 302 525 tonnes/an	<b>1 042 020 tonnes/an</b>

# ISDND : Objectifs et préconisations





## Pour les acteurs économiques :

- Diminution de la part des refus de tri des DAE
- Développement du tri 5 flux
- Importance de la traçabilité
- Exigence vis-à-vis des centres de tri
- Terres N+ (3%)

## Pour les collectivités :

- Détourner le flux des encombrants
- Augmenter la valorisation matière et organique
- Diminuer la part des OMR en incinération

## Enjeu financier :

Hausse de la TGAP : 20€/t (2019) → 65 €/t (2025)



# Merci de votre attention

**Laurent CATRICE**

Chargé de mission économie circulaire et déchets

Référent des Yvelines

[laurent.catrice@iledefrance.fr](mailto:laurent.catrice@iledefrance.fr)

01.53.85.78.17